

KONTINUIERLICHE ABSTURZSICHERUNG BEIM BESTEIGEN VON STEIGLEITERN

Söll™ Vi-Go Vertikales Seilsystem



Honeywell
MILLER®

SÖLL VI-GO VERTIKALES SEILSICHERUNGSSYSTEM

Das Söll Vi-Go Steigschutzsystem bietet die ultimative Sicherheit mit kontinuierlicher Absturzsicherung beim Besteigen von Steigleitern.

VORTEILE DES SYSTEMS

- Bietet Platz für bis zu 4 Benutzer gleichzeitig
- Enthält passende Komponenten zur perfekten Anpassung an die Leiter
- Erhältlich mit 8mm oder 10mm Seil, mit verzinkten oder Edelstahl-Komponenten
- Erfüllt EN-, ANSI-, OSHA- und CSA-Normen (je nach Konfiguration)
- Das Söll VC500 Auffängergerät gleitet ohne Unterbrechung leicht und automatisch durch die Zwischenhalterungen, Hände und Füße sind frei zum Klettern

EINSATZBEREICHE

- Windturbinen
- Telekommunikation
- Versorgungsunternehmen
- Industrie-/Fertigungsanlagen
- Bohrtürme/Plattformen
- Schiffbau
- Installation des Krans
- Beengte Räume

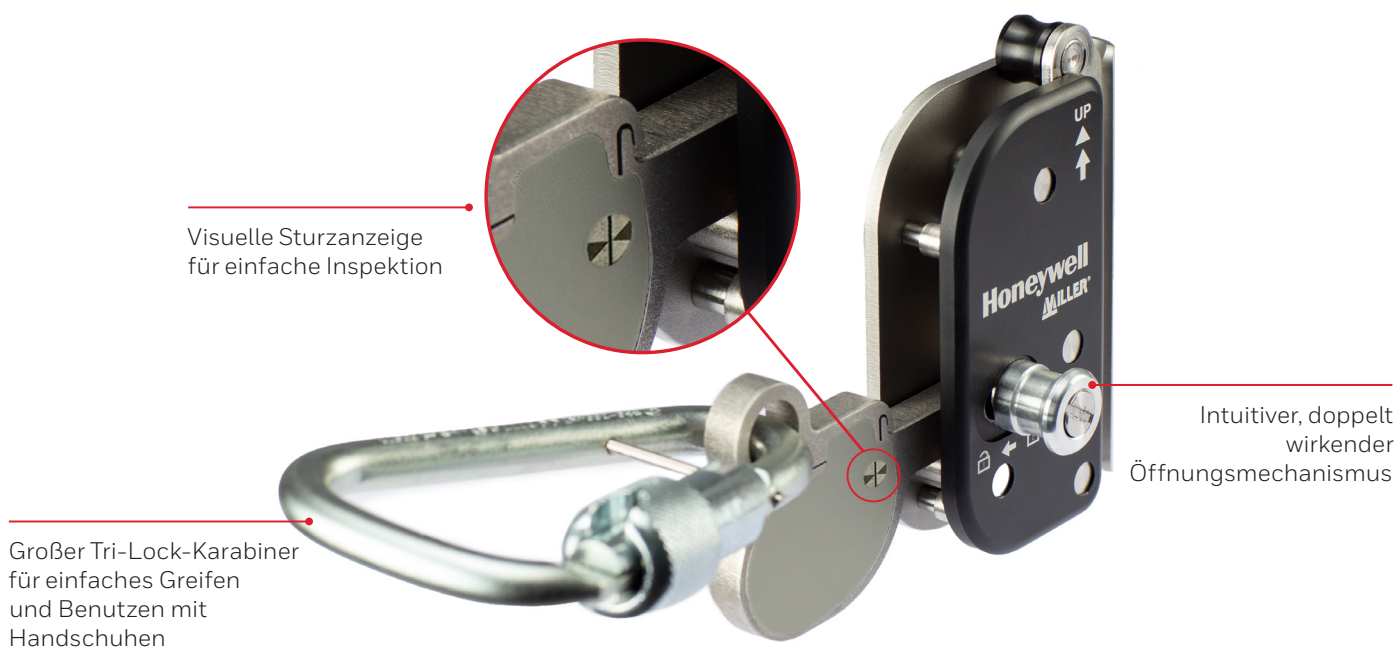


SÖLL VC500 AUFFANGGERÄTE

VC570 DIE WAHL FÜR ANSPRUCHSVOLLE NUTZER, GLOBAL



VC510 ROBUSTES UND EFFEKTIVES AUFFANGGERÄT

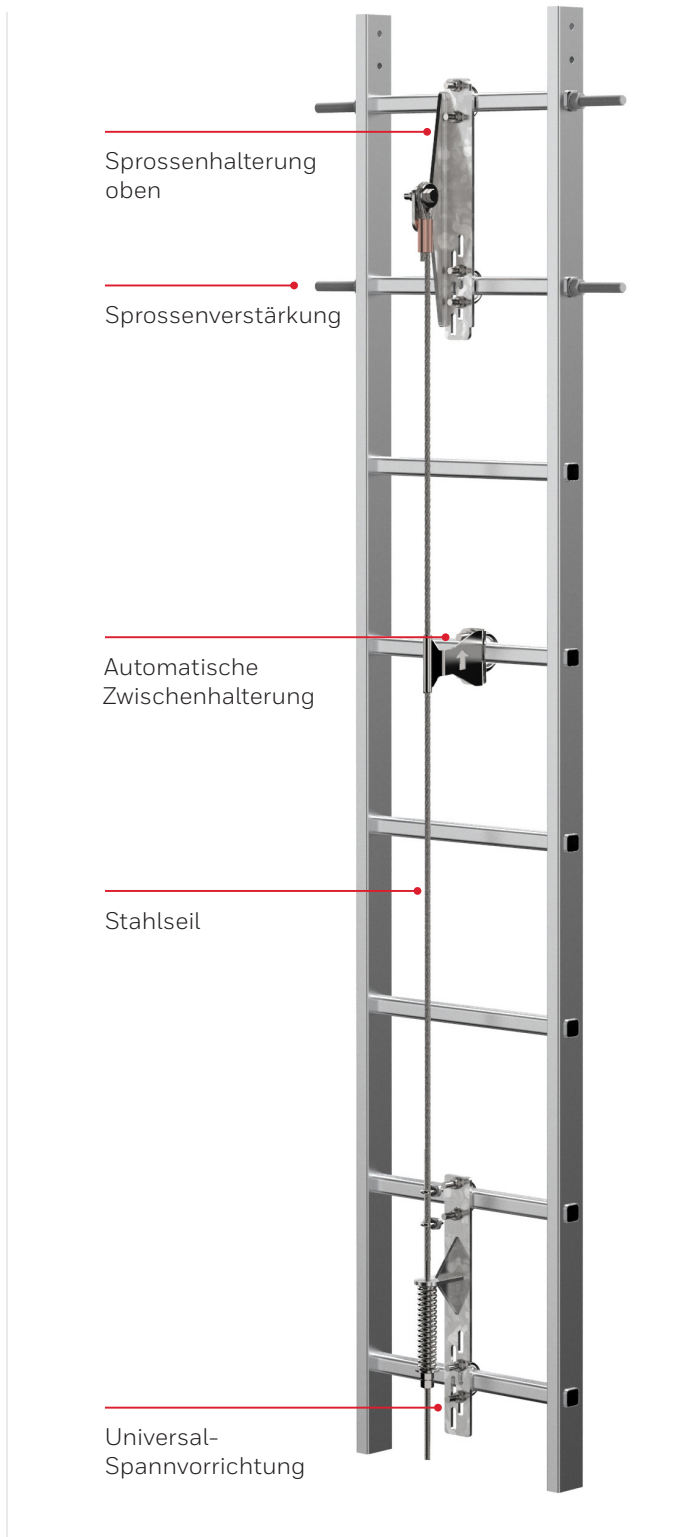


SÖLL VC500 AUFFANGGERÄTE

	MODEL	VC510	VC570
Kompatibilität	8mm und 10mm, Seil, verzinkt und aus Edelstahl	•	•
	Arbeitstemperaturen -40°C bis +50°C	•	•
	Benutzergewicht: 50 bis 140 kg	•	•
Komfort	Automatisch überfahrbare Zwischenhalterungen , für einen reibungslosen und ununterbrochenen Aufstieg, nach oben und unten	•	•
	Intuitiver und benutzerfreundlicher Öffnungsmechanismus für einen schnellen und fehlerfreien Anschluss an das Seil	•	•
	Ergonomischer Einhand-Öffnungsmechanismus und Befestigung am Seil		●
	Drehkarabiner für eine große Bewegungsfreiheit und volle Kompatibilität mit vertikalen und horizontalen D-Ringen am Gurt		●
Sicherheit	Tri-Lock-Karabiner, der 45kN und 16kN standhält	•	•
	Integrierter Sicherheits-Mechanismus zur Vermeidung einer falschen Befestigung am Seil	•	•
	Doppelt wirkender Öffnungsmechanismus, der ein versehentliches Lösen vom Seil verhindert	•	•
	Optischer Fallindikator, der anzeigt, ob der Falldämpfer ausgelöst wurde	•	•
	Redundante Schwerkraftbremse für zusätzliche Sicherheit		●
Dauerhaftigkeit	Konstruktion aus Polyamid, Aluminium und Edelstahl für außergewöhnliche Korrosionsbeständigkeit	•	•
	Falldämpfer aus Edelstahl zur Verlängerung der Produktlebensdauer und Reduzierung der Betriebskosten im Vergleich zu textilen Dämpfungselementen	•	•
	Patentierter Seilkantenschutz zur Verringerung des Risikos einer Beschädigung des Seils im Falle eines Sturzes	•	•
Zertifizierungen	EN 353-1:2014+A1:2017	•	•
	OSHA	•	•
	ANSI A14.3	•	
	ANSI Z359.16		●
	CSA Z259.2.5		●
Grundlegende Daten	Artikelnummer	FPH_VC510	FPH_VC570
	Gewicht	1.16 kg	1.42 kg
	Länge	240 mm	251 mm
	Breite	44 mm	51 mm
	Höhe	119 mm	119 mm
	Integrierter RFID-Tag		●

SÖLL VI-GO SYSTEMKONFIGURATIONEN

SYSTEM MIT OBERER SPROSSENHALTERUNG



SYSTEM MIT PLATTFORMÜBERSTIEG



SÖLL VI-GO SYSTEMKOMPONENTEN



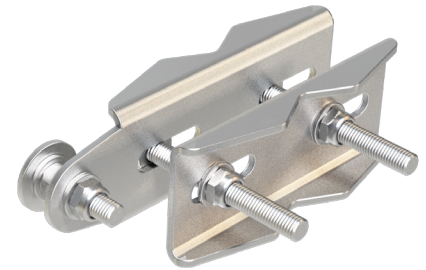
FPH_24807
Verzinkter Stahl

FPH_24806
Edelstahl



FPH_25001
Verzinkter Stahl

FPH_25002
Edelstahl



FPH_24815
Verzinkter Stahl

FPH_24814
Edelstahl

Sprossenklemme

Seilbefestigungsklemme, die direkt an den Leitersprossen befestigt wird, mit Langlöchern für unterschiedliche Sprossenabstände. Für Sprossenprofile Ø27-38mm

Sprossenklemme

Seilbefestigungsklemme, die direkt an den Leitersprossen befestigt wird, mit Langlöchern für unterschiedliche Sprossenabstände. Für Sprossenprofile Ø18-26mm

Universalklemme

Seilbefestigungsklemme für die Befestigung an Rohrkonstruktionen und eckigen oder flachen Stahlprofilen, je nach Ausrichtung beim Anbau

Integrierter Anschlagpunkt für einen sicheren Übergang zur Plattform oder zum Dach



FPH_25051
Verzinkter Stahl

FPH_25846
Edelstahl

Plattform-Überstieg

Für Anwendungen, bei denen die Seile über das obere Ende der Leiter hinausreichen müssen, um einen sicheren Zugang zur Plattform zu ermöglichen.

FPH_30168
Verzinkter Stahl

FPH_30169
Edelstahl

Universal-Spannvorrichtung

Seilspanner mit integrierter Sprossenhalterung und Spannungsanzeige für eine schnelle Installation.

**Die Abbildung zeigt die Version aus verzinktem Stahl. Weitere Details entnehmen Sie bitte der Gebrauchsanweisung.*



FPH_24843
Verzinkter Stahl

FPH_24841
Edelstahl

8mm Stahlseil

Verzinktes Stahl- oder Edelstahlseil mit 7x19 Litzen.



SÖLL VI-GO SYSTEMKOMPONENTEN

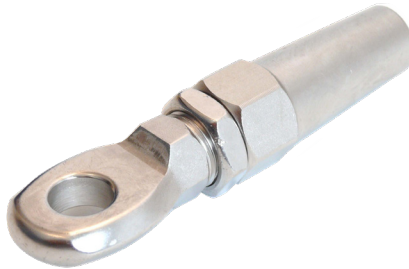


FPH_24845
Verzinkter Stahl

FPH_24846
Edelstahl

Seilkausche

Kostengünstige Kausche, die die Installationszeit verkürzt.



FPH_24851
Edelstahl

Schraubbares Seilendstück

Das Endstück wird zur schnellen Installation an die Seilenden gesteckt.



FPH_25124
Edelstahl

Verpressbares Seilendstück

Kostengünstig, passendes Presswerkzeug notwendig

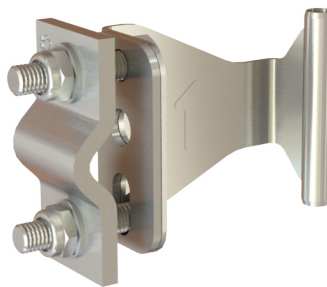


FPH_24840 (Für 8 mm Seil)
Rostfreier Stahl

FPH_25202 (Für 10 mm Seil)
Edelstahl

Automatik-Zwischenhalterung

Wird an der Leitersprosse befestigt, um das Seil zu fixieren. Für Sprossenprofile Ø27-38mm.

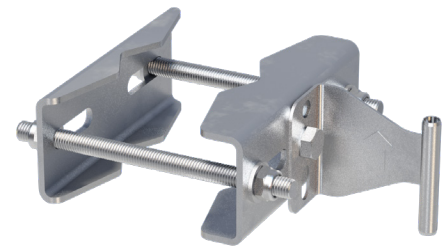


FPH_25000 (Für 8 mm Seil)
Rostfreier Stahl

FPH_26243 (Für 10 mm Seil)
Edelstahl

Automatik-Zwischenhalterung

Wird an der Leitersprosse befestigt, um das Seil zu fixieren. Für Sprossenprofile Ø18-26mm

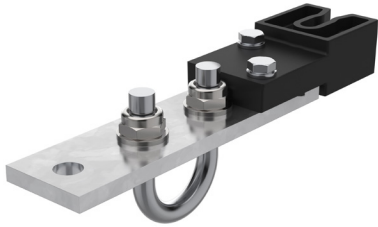


FPH_25860 (Für 8 mm Seil)
Edelstahl

Automatik-Zwischenhalterung

Wird an der Leitersprosse befestigt, um das Seil zu fixieren. Für die Befestigung an Rohrkonstruktionen und kantigen oder flachen Stahlprofilen

SÖLL VI-GO SYSTEMKOMPONENTEN



FPH_24838

Edelstahl/Kunststoff

Manuelle Zwischenhalterung

Wird an der Leitersprosse befestigt, um das Seil zu fixieren. Für Sprossenprofile Ø27-38mm.

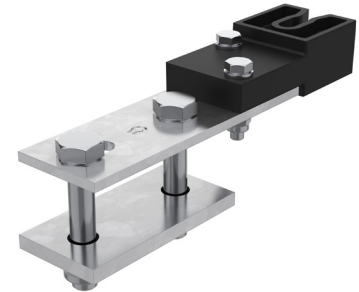


FPH_25388

Edelstahl/Kunststoff

Manuelle Zwischenhalterung

Wird an der Leitersprosse befestigt, um das Seil zu fixieren. Für Sprossenprofile Ø18-26mm.



FPH_25994

Edelstahl/Kunststoff

Manuelle Zwischenhalterung

Wird an der Leitersprosse befestigt, um das Seil zu fixieren. Für rechteckige Leitersprossen.



FPH_25121

Edelstahl

Sprossenverstärkung

Für die Verstärkung von Aluminium Hohlspinnen-Profilen

Weitere Komponenten, mit denen das Söll Vi-Go-Leitersystem an praktisch jede Struktur angepasst werden kann, sind auf Anfrage erhältlich. Wenden Sie sich an das Honeywell Söll Engineered Support Team, um sich beraten zu lassen: scs-hof@honeywell.com.

Für weitere Informationen

www.sps.honeywell.com

Honeywell Fall Protection Deutschland

Seligenweg 10, D-95028 Hof Germany

Email: scs-hof@honeywell.com

Tel: +49 (0) 928 183 020

www.honeywell.com

Söll Vi-Go Vertical Cable System Brochure DE | 10/23
© 2023 Honeywell International Inc.

Honeywell
MILLER